

# HEMLÄNGTAN

TIDNINGEN FÖR DIG SOM ÄR KUND HOS UPPSALAHEM | NR 3 | 2020

## MATTIAS TEGEFJORD UPPSALAHEMS NYA VD

NU BYTER VI TILL  
**PAPPERSPÅSAR**  
I ALLA OMRÅDEN

EN INBLICK I EN OAS  
**MITT I STAN**

*Så här tycker ni*  
**OM HEMLÄNGTAN**

# SKÖT DITT BOENDE MED VÅR NYA APP

NU KAN DU  
BOKA MIG DIREKT  
I MOBILEN

Få notiser  
med senaste  
info direkt till  
jobbet eller  
soffan.

 UPPSALAHEM



## FRÅGOR OM DITT BOENDE

Vårt kundcenter tar hand om alla dina frågor som rör ditt boende.

### FELANMÄLAN VI HJÄLPER DIG NÄR DET INTE FUNKAR!

Det ska vara enkelt att felanmäla. I vårt webbformulär kan du snabbt och enkelt anmäla fel. Det hittar du på: [www.uppsalahem.se/felanmalan](http://www.uppsalahem.se/felanmalan). Om felet är akut och du behöver komma i kontakt med någon personligen kan du ringa vårt kundcenter så hjälper vi dig.

### JOURNUMMER

När ett ärende är akut och vårt kundcenter har stängt kan du ringa jouren. Telefon 018-727 36 00 vardagar 16.00–08.00 och helger 00.00–24.00. Tänk på att om felet inte är akut – det vill säga om det inte är någon fara för person eller fastighetsskada – kan du själv få bekosta utryckningen.

### NYCKEL I TUB

När vi ska utföra servicearbeten i ditt hem behöver vi komma in. För att du inte ska behöva vänta på oss har vi installerat ett tublås i din ytterdörr, där du kan lägga nyckeln vid ett planerat arbete.

### STÖRNING

Om du blir störd av dina grannar och inte själv har möjlighet att prata med dem så ta kontakt med oss på Uppsalahem. Vardagar 08.00–16.00 kontaktar du vårt kundcenter. Från kl. 19.00–07.00 har du varje dag tillgång till vår störningsjour som du når på telefon 018-727 36 00.

## INNEHÅLL

Porträtt VD Mattias Tegefjord	4
Styling By Bobutiken	6
Det gröna bostadsbolaget	8
Byte till papperspåsar	10
Ett levande Uppsala	12
Hemma hos din granne	14
Uppsalahem informerar	16
Graffitikonst i Gottsunda	20
Frågor och svar	22

HEMLÄNGTAN | NR 3 | 2020 | UPPSALAHEMS KUNDTIDNING |

**ANSVARIG UTGIVARE** Linda Ryttelefors, Kommunikationschef, Uppsalahem **CHEFREDAKTÖR** Maria Norlin **REDAKTION & PRODUKTION** Uppsalahems kommunikationsavdelning **GRAFISK FORM** Stegforsdesign AB **FOTO** Petra Vikner, Kid Reslegård Svedberg, Pexels, IKEA, Ellos Home, Jotex, Ähléns, Panta På, Cineasterna, Robert Gabriellson, Elin Stahre **ILLUSTRATION**: Jonas Bergstrand, Matador Kommunikation AB **E-POST** [info@upsalahem.se](mailto:info@upsalahem.se) **POSTADRESS** Uppsalahem AB (publ) Box 136, 751 04 Uppsala **VÄXEL** 018-727 34 00 **WEBB** [www.uppsalahem.se](http://www.uppsalahem.se) **ORG.NR.** 556137-3589

### UPPSALAHEMS KUNDCENTER

Telefon: 018-727 36 00  
Öppettider telefon:  
Vardagar 08.00–16.00  
Besöksadress: St Persgatan 28  
Öppettider besök:  
**Tillfälligt stängt**  
Mailadress:  
[info@upsalahem.se](mailto:info@upsalahem.se)

### UPPSALAHEMS BOBUTIK

Telefon: 018-727 36 00  
Besöksadress: St Persgatan 28  
Öppettider besök:  
**Tillfälligt stängt**  
[bobutiken@upsalahem.se](mailto:bobutiken@upsalahem.se)

### UPPSALAHEM SÖDRA

Besöksadress: Valthornsv. 1C  
Öppettider besök:  
**Tillfälligt stängt**

**WEBB**  
[www.uppsalahem.se](http://www.uppsalahem.se)

# MATTIAS TAR ÖVER UPPSALAHEMS RODER

Han är en optimist som ser förbättringspotential i det mesta och är övertygad om att man måste jobba tillsammans som ett lag för att kunna bli så bra som möjligt.

Mattias Tegefjord återvände i augusti till sin hemstad Uppsala för att leda Uppsalahem i sin nya roll som VD.



TEXT OCH FOTO: PETRA VIKNER

## MATTIAS TEGEFJORD

**YRKE:** VD på Uppsalahem

**FAMILJ:** Fru, tre barn och hunden Ester

**BOR:** Hammarby sjöstad i Stockholm

### VARFÖR MATTIAS SÖKTE ROLLEN

Uppsalaregionen växer så det knakar och Uppsalahem har en ledande roll i stadsutvecklingen. Att få vara med och bygga hemstaden Uppsala lockade.

– Uppsalahem är ett väl utvecklat bolag med gott rykte och ett starkt varumärke som lyckas sticka ut ur bruset. Bolaget vill satsa och utvecklas, och vi har en häftig resa framför oss med tanke på hur Uppsala ska expandera, säger Mattias.

### GILLAR UTMANINGAR

Mattias gillar att utmana sig själv, både fysiskt och intellektuellt. Han sportar mycket och är ofta med i både cykellopp och löpartävlingar. På jobbet tar han sig gärna an uppgifter där han vet att han lär sig något nytt. Han gillar också att läsa, men oftast finns det bara tid under semestern.

– Strukturerad, positiv och nyfiken, så skulle jag nog beskriva mig själv, säger Mattias.

### BRED BAKGRUND INOM FASTIGHETSBRANSCHEN

När Mattias studerade jobbade han under många år extra som lokalvårdare. Därefter blir listan lång på erfarenheter inom branschen. Civilingenjörsutbildning inriktning bygg, ekono-

mistudier, fastighetsförvaltning och konsultarbete där han har varit med och utvecklat flera olika fastighetsbolag.

– Jag har varit närmsta chef för såväl fastighetstekniker och fastighetsskötare som förvaltare och andra tjänstepersoner, men också varit chef över chefer och jobbat på en övergripande strategisk nivå. Jag har kunskaper om det viktiga arbete som utförs närmast kunden, och det kommer hjälpa mig mycket i den här rollen, säger Mattias.

### KOMMER HYRESGÄSTERNA MÄRKA NÅGON SKILLNAD NÄR DU KLIVER IN SOM VD?

– Ja, det tror jag. Jag har jobbat mycket med service och det är något jag tycker är både roligt och viktigt. Uppsalahems kunder är ganska nöjda, men de kan bli ännu nöjdare. Min ambition är att man ska tycka att vi är bäst. Både som arbetsgivare och som hyresvärd, säger Mattias.

Han ser det som en fördel att komma in utifrån, med fräscha ögon.

– Jag vill se och lyssna, och komma med kloka frågor som synliggör möjlighet till förbättringar, säger Mattias. Jag är övertygad om att det finns många insikter och goda idéer hos medarbetarna om hur vi tillsammans kan bli ännu bättre.

### RELATIONEN TILL UPPSALA

Sedan han flyttade från Uppsala för 27 år sedan har det hänt en hel del. Mattias minns det som en småstad där affärer stängde efter lunch på lördagar och bussarna gick glest.

– Det är inte samma stad längre, och man känner sig gammal när man säger det! skrattar Mattias. Den har blivit mer och mer lik en storstad och det gillar jag. Jag trivs när det är lite puls och tempo.

Han ser fram emot att lära känna Uppsala på nytt. Han har dessutom lite barndomsvänner kvar i stan, och hans bror bor i Årsta.

– Det ska bli kul att kunna träffa brorsan lite mer regelbundet, säger Mattias.

### INSPIRERAD AV SITT EGET BOENDE

Sedan sex år tillbaka bor han med familjen i Hammarby Sjöstad i Stockholm, och de stortrivs. En kvarts cykling från centralstationen passar bra nu när Mattias ska börja tågpendla till Uppsala, och Nackareservatet ligger runt hörnet.

Området var från början ett hållbarhetsexperiment, och det har visat sig vara en framgång. Det finns en enorm återvinningsanläggning som gör att varmvatten från exempelvis dusch,

tvätt och disk återvinns och skickas tillbaka som fjärrvärme för uppvärmning av husen. Effektiva sopsorteringsystem och gemensamma bilpooler är andra exempel på hållbara lösningar. Mattias familj har själva ingen bil, trots tre tonåringar som sportar mycket. De bokar bil via bilpoolen när det behövs.

– Såna här lösningar tror jag helt klart är framtiden. Men det kräver att man har med sig det tidigt vid planeringen av en ny stadsdel. Man får inte heller glömma kollektivtrafiken, man måste skapa förutsättningar för att lätt kunna ta sig till och från området utan bil, säger Mattias.

### HUR VI BOR I FRAMTIDEN

Förutom delägande och samnyttjande av resurser som exempelvis bilar har coronakrisen gett ett nytt perspektiv på hemmet. På kort tid har samhället ställt om och många har arbetat hemifrån.

– Många kommer säkert även i fortsättningen att jobba hemifrån några dagar i månaden, då arbete i avskildhet passar sig väldigt bra för vissa arbetsuppgifter, och då måste våra bostäder klara av det, säger Mattias. Jag tror att efterfrågan på sådana utrymmen i hemmet kommer att öka bland bostadssökande. En annan aspekt är effektiv planlösning.

Den trenden finns redan, nya bostäder är ofta mindre men bättre planerade. Det ställer högre krav på utemiljöerna och serviceutbudet.

– Man vill ofta umgås utanför hemmet för att bostaden är liten och då måste det vara enkelt, tryggt och inbjudande att vistas i närområdet, säger Mattias.

### HEMMET – EN PLATS FÖR AVKOPPLING

Det är mycket i vardagen som kräver uppmärksamhet, både på jobbet och på fritiden. Därför har Mattias och hans fru valt en avskalad stil, få prylar och lugna färger. Och ett och annat loppisfynd.

– Här ska vi kunna slappna av och hämta energi. Vi har inte så mycket saker, men de saker vi har framme betyder någonting för oss. Vi lägger hellre pengar på upplevelser, säger Mattias.

Favoritplatsen i hemmet är det öppna köket och balkongen. För att få en personlig känsla har de mycket fotografier uppe.

– Ljusa minnen på väggarna, foton från resor och upplevelser. Bara att gå förbi och se det i ögonvrån gör mig glad, säger Mattias.

### VAD ÄR DIN FAVORITPRYL I HEMMET?

– Cykeln! Utbrister Mattias utan att tveka. Den är fantastisk att cykla på.



# BELYS DITT HEM!

BOBUTIKENS BÄSTA TIPS

## STYLING BY BOBUTIKEN

Med åren behöver tapeter, golv och kök bytas ut i våra hem och på så sätt kan husen leva länge, längre än vi! För att du ska få det precis som du vill hemma när det är dags att renovera finns Bobutiken som en viktig länk mellan dig, hantverkarna och Uppsalahem.



BILD FRÅN IKEA, LAMPSKÄRM TORARÉD I SJÖGRÅS.

Taklampa Cebu  
PR HOME



**NATURMATERIAL.** Naturmaterial är åter inne, särskilt rotting och flätade lampskärmar men även lampskärmar i trä. Dessa lampskärmar gör sig bäst lite större och sprider ett behagligt mjukt ljus. Ofta behöver de kombineras med en glödlampa med mjukare sken då skärmarna inte alltid är helt täckande.

Taklampa Grow  
MARKSLÖJD



**METALLAMPOR.** Här dominerar metallerna fortfarande av mässingslampan i olika finish. Mässingslampor återfinns i alla möjliga former men gör sig bäst när armaturens design hamnar i fokus. I många av formerna kan man se en tydlig inspiration från Art deco.

Bordslampa Emmy  
ÅHLÉNS



Bordslampa Giraff  
BLOOMINGVILLE

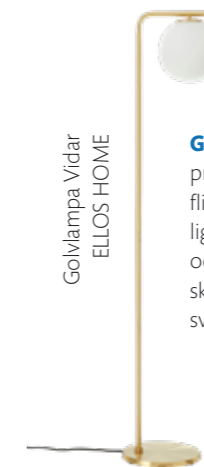
Taklampa  
BAZAR



**SVARTA LAMPOR.** Svarta lampor och armaturer har varit modernt länge. De skapar en kontrast till den övriga inredningen och fungerar till många olika stilar. Den svarta lampan kommer hänga med länge framöver då den ger ett fint grafiskt intryck i hemmet.

## Lamptrender

GoMlampa Vidar  
ELLOS HOME



**GLASLAMPOR.** För tillfället är marknaden proppfull av olika typer av glaslampor som flirtar med 1930-talet. Du kan se genomskintligt glas eller lätt sotat glas i gråa, blåa, bruna och gröna toner. Oftast gör sig dessa glas-skärmar sig bäst med en armatur i metall eller svart då det skapas en kontrast till glaset.



Vägglampa Astoria  
GLOBEN LIGHTING

När du planerar din belysning behöver du tänka på de olika funktioner din belysning ska uppfylla. Man talar generellt om att det finns fyra typer av belysning, städbelysning, funktionsbelysning, mysbelysning och punktbelysning. Ett bra tips är att ha 5-7 ljuskällor i ett rum för att kunna uppfylla alla dessa fyra sorters belysning.

**1. STÄDBELYSNING.** Allmän belysning för att lysa upp rummet eller den belysning som du behöver för att se när du städar.  
**2. FUNKTIONSBELYSNING.** En riktad belysning som gör det lättare att utföra en syssla. Det kan vara till exempel läslampor vid skrivbord och säng eller bänkbelysning i köket där du lagar mat.  
**3. MYSBELYSNING.** Stämningbelysning för att skapa en viss känsla, exempelvis levande ljus, brasa och dova ljuskällor.  
**4. PUNKTBELYSNING.** Här hittar du accentbelysning för att lysa upp till exempel en tavla.

# DET GRÖNA BOSTADSBOLAGET

Det finns bara ett jordklot och det ska räcka till oss alla. Uppsalahem tar ett stort ansvar för att minska sitt miljöavtryck och jobbar för att nå sitt mål: att vara Uppsalas grönaste bostadsbolag.



## PANTAPÅ

– en app som är bra för både plånboken och miljön

**PANTAPÅ ÄR EN APP** där du kan panta nästan vilka förpackningar som helst, allt från mjölkkartonger, plastpåsar till konservburkar och diskmedelflaskor. Flera stora märken har anslutit sig för att göra sina produkter pantningsbara, bland annat Apoteket, Skogaholm, Dove, ClasOhlson, Nivea, Yes med flera.

När du laddat ner appen kommer du kunna skanna streckkoden på förpackningar som är pantningsbara och i utbyte får du poäng

eller pengar. Du återvinner förpackningarna i en miljöstuga eller på en återvinningsstation som finns registrerad i appen. Poängen kan du omvandla till rabatter och pengarna kan du föra över till ditt bankkonto, ge till en vän eller skänka till välgörenhet. Utöver pengar och rabatter så kan du även, direkt i appen, se hur mycket koldioxid du sparar för varje förpackning du pantar. [Läs mer på www.pantapa.se](http://www.pantapa.se).



## HUSMORSKNEP

På Ekotipset får du bland annat inspiration på hur du städar miljövänligt. Ekotipset finns som blogg, på instagram och på facebook.

## REKLAM

### – NEJ TACK!

**EN SAK SOM DU KAN GÖRA** för att spara på skog är att tacka nej till onödig reklam. Andra saker du kan tänka på för att bidra till en välmående skog är att välja rätt produkter. Köp gärna begagnat eller piffa upp dina egna möbler, och om du vill köpa nytt välj produkter tillverkade av svenskt trä eller FSC-märkt trä.



## MÄRKNING

**FSC STÅR FÖR FOREST STEWARDSHIP COUNCIL**, på svenska fritt översatt till Skogsförvaltarrådet, och är en internationell ideell medlemsorganisation som arbetar för att världens skogar ska brukas ansvarsfullt. FSC samarbetar med flera organisationer inom hållbarhet, men även företag och skogsägare med det gemensamma målet att utveckla skogsbruksmetoder som på bästa sätt tar hänsyn till miljön och sociala förhållanden. Tillsammans har man kommit fram till standarder för ett miljöanpassat, socialt ansvarstagande och ekonomiskt livskraftigt skogsbruk.

Du som konsument kan välja FSC-märkta varor när du köper byggmaterial, trädgårdsmöbler, grillkol, böcker, papper och trycksaker. Du bidrar då till att stoppa skövlingen av skog i känsliga områden, medverkar till att de som avverkar virke illegalt inte hittar några köpare och visar att du föredrar trä från ett skogsbruk som tar hänsyn till både människor och miljö.

## DROPPANDE KRAN HEMMA = FELANMÄL!

**EN DROPPANDE KRAN** kan slösa bort en liter vatten i timmen – helt i onödan! Om du har en droppande kran hemma innebär det att det rinner ut 9 000 liter vatten per år som inte kommer till någon nytta. Förutom att detta slösar vatten, så kostar det uppemot 500 kr per år med en kran som droppar. På

Uppsalahem är vi måna om att inte slösa på våra resurser och uppmanar er att felanmäla om ni har en kran som droppar hemma. Våra tekniker kommer mer än gärna hem till er och åtgärdar detta!

Om du vill bli ännu mer vattensmart kan du tänka på att... om en familj på fyra personer stänger av kranen medan de borstar sina tänder sparar de tillsammans 100 liter vatten på en dag.



# HÅLLBAR VATTNING MED REGN- OCH ÅVATTEN

Vi gillar verkligen blommor och planteringar, växter gör mycket för en plats rent visuellt. Men det är inte bara trivsamt, forskning visar på att gröna strukturer har positiv påverkan på vår hälsa och vårt välbefinnande, samtidigt som en mångfald av växter ökar vår kreativitet.

För att kunna hålla växter och planteringar fina behövs regelbunden vattning, något som blivit en utmaning i Uppsala med återkommande vattenbrist och bevattningsförbud. Bevattningsförbudet har gjort att Uppsalahem inte kunnat vattna planteringar under sommartid. Vilket gjort det svårt att hålla liv i planteringar och vi har därför planterat färre sommarblommor i våra områden.

**REGNVATTENTEST PÅ DISTRIKT SÖDRA**  
Istället för att använda kranvatten kom en av våra förvaltare på idén att nyttja regnvatten för bevattning, och på så sätt komma runt problematiken med bevattningsförbud. Vi har stora outnyttjade taktytor som kan komma till användning genom att samla in regnvatten. På så sätt bidrar vi även till ett ekologiskt och socialt hållbart ändamål. Tanken är att genom

200-literstunnor som kopplas till stuprännor samla upp vattnet från taken, och när tunnan är full så släpps vattnet tillbaka i stuprännan.

Vi räknar med att ett tak på 100 kvm ger 100 liter vatten om det regnar 1 mm och med tanke på takens storlek räknar vi med att tunnorna kommer fyllas regelbundet. Vi har även placerat tunnorna på strategiskt bra platser så våra sommarjobbare når så många blomurnor som möjligt på ett kärl utan att behöva bära tunga vattenkannor alltför långt.

**ÅVATTEN KOMMER OCKSÅ TILL NYTTA**  
Förutom regnvatten så använder vi oss även av vatten från Fyrisån vilket också gör att vi inte behöver använda lika mycket dyrbart kranvatten. En av våra entreprenörer fyller en tank med vatten från Fyrisån och fyller sedan

på våra kärl med åvattnet så vi kan använda det till vattning.

Inför höstens planering av nästa års planteringar kommer vi vara extra noga i valet av växter som inte kräver särskilt mycket vatten och som kommer trivas och överleva i vårt klimat. Vi hoppas att detta både blir en insats för att minska vattenbristen och för att öka trivselen i våra områden!



EN AV DE TUNNOR SOM SAMLAR UPP REGNVATTEN I GOTTSÜNDA.



## Bort med plast och IN MED PAPPERSPÅSAR TILL DINA MATRESTER

**REDAN I SEPTEMBER 2019** kunde de första uppsalaborna hämta egna behållare och papperspåsar på återvinningscentralerna. Vi har efter det sett fler och fler som använder papperspåsar istället för plastpåsar. Beslutet att byta från sortering av matavfall i plastpåsar till papperspåsar togs i kommunfullmäktige och tanken är att alla ska börja sortera sitt matavfall i papperspåsar under 2020.

**TUREN HAR NU KOMMIT TILL** oss på Uppsala hem och genom ett samarbete med Uppsala Vatten ser vi nu till att alla får hem både papperspåsar och behållare. Vi kommer dela

ut påsar under hela hösten vilket gör att vissa hushåll redan har fått, medan andra står på tur.

**VI DELAR UT DESSA BEHÅLLARE** och papperspåsar till varje hushåll genom att ställa dem utanför ytterdörren. Har du redan behållare och påsar så låt dem stå kvar utanför dörren så samlar vi upp dem igen efter ett tag. Skulle du bara behöver påsarna är det okej att ta dem och lämna kvar behållaren.

**FÖR DEN SOM BEHÖVER FLER** papperspåsar finns de att hämta i vissa miljöstugor, mataffärer samt på återvinningsstationer. En bunt innehåller

100 st påsar, byter du påse var annan till var tredje dag så räcker två buntar ett helt år.

**DET FINNS EN MYCKET GOD ANLEDNING** till att Uppsala Vatten har valt att införa papperspås istället för plastpås vid matavfallshandlingen.

Tack vare de nya papperspåsarna kommer användandet av plastpåsar att minska vilket bidrar till att minska utsläppen av koldioxid. Papperspåsarna gör också att biogödseln som produceras från matavfallet blir fri från plast.

### BEHÅLLAREN FÖR PAPPERSPÅSEN

Behållaren som du får med papperspåsarna är speciellt utformad för att ventileras påsen vilket gör att lättare fukt torkar upp. Använder man papperspåsarna i en sluten behållare är risken större att fukten tränger igenom och påsen går sönder. Har du blött matavfall så låt det först rinna av i vasken innan du stoppar det i påsen. Fyll inte påsen över den streckade linjen och stäng påsen när du slänger den genom att vika eller rulla ner kanten.

Hur just du väljer att montera eller placera hållaren är helt upp till dig och vad som fungerar i ditt kök. Det finns flera möjliga sätt att installera hållaren hemma i köket. Många ställer behållaren i skåpet under diskbänken men den kan även ställas på andra ytor där man har plats till exempel fritt på diskbänken.

### KAN JAG ANVÄNDA ANDRA PAPPERSPÅSAR ELLER BIOPÅSAR?

Du får bara använda de påsarna som Uppsala Vatten har godkänt. I andra påsar kan det finnas ämnen som inte är bra för biogasanläggningen. Även om det är en bioplastpåse så kräver den industriell kompostering. I naturen skulle en sådan påse ta ca 200 år att bryta ner vilket gör att den inte kan användas till just detta. De framtagna papperspåsarna är gjorda för att brytas ner med roten och även de blir då till biogas och biogödsel.

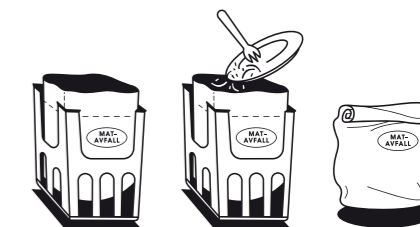
### VILKEN TYP AV MATAVFALL FÅR MAN KASTA I PAPPERSPÅSARNA?

Matavfall är precis som det låter; matrester, fisk- och köttrester och rester från frukt och grönt. Du kan även lägga kaffefilter, tepåsar, hushållspapper och snittblommor i kärnen för matavfall, men tänk på att inte slänga jord, kvistar och annat trädgårdsavfall i kärnen för matavfall då dessa skadar biogasanläggningen.



I Uppsala används matavfallet till att producera biogas, och det som blir kvar när man utvinnet biogas blir till biogödsel. Biogasen går till att driva stadens bussar och bilar, och biogödseln används på åkrar av lantbrukare.

## SÅ HÄR ANVÄNDER DU PAPPERSPÅSARNA



Sätt påsen i den anpassade behållaren. Den luftar påsen och gör att fukt torkar upp.

Låt blöta matrester först rinna av i vasken.

Lägg lite hushållspapper i botten av papperspåsen innan du lägger dit fuktigt matavfall.

Fyll inte påsen över den streckade linjen.

Byt påsen efter cirka tre dagar eller innan om den är full.

Stäng påsen genom att vika ihop kanten och lämna den i kärlet för matavfall i din miljöstuga.

Visste du att  
många av våra bilar kör runt på biogas.  
Kanske är det ditt gamla potatisskal  
vi har i tanken.



# ETT LEVANDE UPPSALA

Som Uppsalas ledande bostadsbolag är Uppsalahems insatser en viktig pusselbit för Uppsalas utveckling som stad. Det innebär ett aktivt deltagande i Uppsalas stadsutveckling och att arbeta med att utveckla och förnya befintliga stadsdelar.



## MULTI- SPORTARENA KLAR I GOTTSUNDA

**INFÖR SOMMAREN STOD DEN KLAR,** vår nya multisportarena där man nu kan utföra massa olika sporter så som volleyboll, tennis, badminton, innebandy, basket med mera. Vill du besöka arenan så ligger den längs med Blomdahls väg i Gottunda. Under sommaren användes den flitigt av ungdomar och barn på Mötesplats Gottunda.

## DISTRIKT SÖDRA HAR BYTT KONTOR

**I JULI FLYTTADE** vårt kontor Södra i Gottunda. Kontoret har tidigare funnits på Stenhammars väg 6. Behovet efter ett större kontor har med tiden växt och det gamla kontoret byggdes därför ut lite i taget. Nu har vi äntligen hittat en lokal som passar bättre och där ytorna är bra planerade för kontorsverksamhet. Det nya kontoret ligger på Valthornsvägen 1C mitt emot Gottunda Centrum vilket även gör det mer tillgängligt för besök. Kontoret har i vanliga fall öppet 8-12 varje vardag men är tillfälligt stängt under coronatider.



## LOKALHYRESGÄST Lyktans Förskola i Stenhagen

**VI VÄLKOMNAR LYKTANS FÖRSKOLA** som nu flyttat in i våra lokaler i Stenhagen på Stenhagsvägen 123. Under september kommer de

första barnen att gå på förskolan. Vi välkomnar både förskola och barn som är ett trevligt tillskott till området och vi hoppas att de ska trivas.

## GLADA BARN PÅ VÅRA SOMMARSKOLOR

**UNDER SOMMAREN** tog många barn del av vårt sommarerbjudande av sommarskolor till de som bor hos oss. Där fanns både basketläger, aktivitet på 4H-gårdar, friidrott, sommarkul samt dansläger. På danslägret fick barnen lära sig alla möjliga dansstilar så som Streetdance, Disco, Cheerdance, Jazz och Balett. Under några fina dagar fick vi ta del av den koreografi som barnen hade övat på vilket ledde till många leenden både bland dansare och publik.



## LOKALER I VÅRA OMRÅDEN

**I FLERA AV VÅRA OMRÅDEN** finns det lokaler som du som hyresgäst kan hyra för minde sammankomster. Under Corona är det flera lokaler som inte går att boka men när allt öppnar upp igen är det nog många som vill ta igen missade event. För att boka en lokal kontaktar du den lokala hyresgästföreningen i

ditt område. Du hittar deras kontaktuppgifter i trapphuset där du bor. Skulle kontaktuppgifterna inte finnas där kan du höra av dig till Erik Waller på Hyresgästföreningen på 0771-443 443 med funderingar kring kvarterslokaler.

[www.hyresgastforeningen.se](http://www.hyresgastforeningen.se)

## Inflytt PÅ SVERRE

**HUSET SVERRE** som ligger längs med Väderkvarnsgatan vid Vaksala torg börjar delvis bli klart. Under början av vintern kommer de

första hyresgästerna att få flytta in i det nya gårdshuset på Sverres innergård. Det är fortfarande ett tag kvar tills hela Sverre är klart för inflytt men vi är glada att gårdshuset nu står på plats med 35 nya lägenheter till uppsalaborna. Vi kan även glädjas åt att Sverre gårdshus fått certifieringen Miljöbyggnad Silver.



## GRATIS FILM GENOM CINEASTERNA OCH DITT BIBLIOTEK

Under dessa tider när många event är inställda kan det vara trevligt att ha något annat att göra. Ett stort filmutbud kan ge många timmars tidsfördriv.

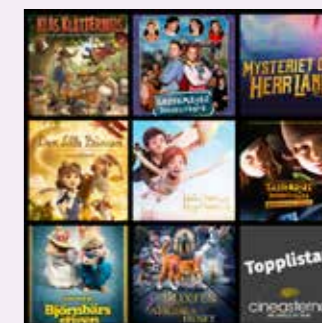
Genom appen Cineasterna får du tillgång till över 2500 filmer helt gratis.

Du lånar filmen till din dator, smart-phone eller surfplatta och får under 48 timmar titta på filmen så många gånger du vill.

Allt du behöver är ditt bibliotekslånekort med pinkod.

Du kommer åt filmerna genom Cineasternas webbsida eller app och du kan varje vecka låna upp till tre filmer.

Läs mer på [www.cineasterna.com](http://www.cineasterna.com)





## EN PRUNKANDE OAS MITT I STAN

Den ljusa putsade fasaden och klätterrosorna med vackra röda blommor får en att undra om man har svängt in på en bakgata på Gotland och inte Dragarbrunnsgatan mitt i Uppsala. Här på uteplatsen till sitt radhus trivs Inga-Britt Söderman, det bästa är den goda grannsamjan – och rosorna såklart!



### FAKTA

**NAMN** Inga-Britt Söderman

**ÅLDER** 81 år

**FAMILJ** Min familj består av två söner, fem barnbarn och sex barnbarnsbarn. Änka sedan 2008.

Solen står som högst på himlen på en av junis varmaste dagar när Inga-Britt Söderman bjuder sin granne Mari på en fika.

– Det var lika varmt den 22 juli 1983, dagen då jag och min man flyttade in här i Toven, säger Inga-Britt Söderman och minns tillbaka.

Hon har tagit fram den första lägenhetsbroschyren som de fick när de flyttade in, ett stycke historia. Idag, 37 år senare bor hon här själv efter sin mans bortgång och hon trivs fortfarande väldigt bra. Uteplatsen är såklart en av anledningarna.

– Jag tycker det är kul att hålla på. Rensa ogräs, beskära, gallra och vattna – det måste man göra mycket i den här värmen! Säger Inga-Britt.

### GEMENSAMMA GÅRDSFESTER

Det bästa med uteplatsen är gemenskapen som den skapar med grannarna. Många har bott här länge och de sitter ofta ute tillsammans. De hjälper varandra att vattna om någon är bortrest och håller ett öga på gården. Eftersom de bor så nära centrum händer det att folk tar en genväg genom innergården och då är det bra att känna sina grannar.

Förr om åren hade de en välkomstfest varje gång det flyttade in en ny familj. De dukade långbord utomhus och så hade de knytkalas. Det kunde vara alltifrån kräftska till Elvis Presley-tema.

– Men oj då, nu känner jag mig lite nyinflyttad, det här är kanske något vi borde ta upp igen! utbrister Mari och skrattar.

### ÖVERRASKNING I RABATTEN

Inga-Britts favorit på uteplatsen är rosorna. Den stora klätterrosen syns på långt håll, men hon har även flera andra sorter som blommar i omgångar. Rätt som det är dyker det även upp en överraskning eller två i rabatten.

– Eftersom vi bor så nära Linnéträdgården kan det hända att det med hjälp av fåglarna kommer hit okända frön. Ett år fick jag en väldigt gullig växt som jag inte hade en aning om vad det var. Men när jag gick in i Linnéträdgår-

den var det fullt av dem! Det var tydligen en Sibirisk nunneört, säger Inga-Britt.

### HAR BOTT HÄR SEDAN TOVEN BYGGDES

Inga-Britt har bott hos Uppsalahem sedan 1958 då hon och maken Olle var nygifta. När de skulle flytta in till stan från Gottsunda valde de mellan en lägenhet på Kungsgatan eller Väderkvarnsgatan. Men så blev de erbjudna ett radhus mitt i centrum.

– Men vadå, sa vi, det finns väl inga radhus i stan? Men jo då, berättar Inga-Britt, kvarteret Toven var precis färdigbyggt och det fanns ett radhus kvar, av tre totalt. Vi tog det direkt!





## Så här fixar du PROBLEMET SJÄLV!

**VI HJÄLPER GÄRNA TILL** när något går sönder i lägenheten men vissa saker behöver du som hyresgäst själv göra i din bostad. På vår hemsida kan du genom korta pedagogiska filmer få hjälp med hur du åtgärdar de

vanligaste felen i din bostad. Här hittar du allt från hur du byter fläktlampa till hur du rensar din golvbrunn. Du hittar de lättförståeliga filmerna här: [www.upsalagem.se/fixaochlaga](http://www.upsalagem.se/fixaochlaga)

### DU KAN TITTA PÅ FÖLJANDE FILMER PÅ VÅR WEBB:

#### Strömlöst i lägenheten

– Vad ska du tänka på och göra.

#### Bra luft och värme i lägenheten

– Hur behåller man värmen på vintern och stänger den ute på sommaren.

#### Rensa vattenlås

– Stopp i handfat eller äcklig lukt, då hjälper den här videon till.

#### Städa golvbrunnen

– Så här rensar du din golvbrunn.

#### Brandsäkra dig

– Så förhindrar du brandolyckor.

#### Vanligt tvättvett

– Allt från att boka tvättid till att ta bort ludd ur torktumlarfiltret.

#### Sortera matresterna

– Så här sorterar du dina sopor.

#### Stopp i diskhon

– Hur du rensar och hur du förebygger stopp i diskhon.

#### Kökets vitvaror

– Så byter du lampa i ugn, fläkt, kyl.

#### Din säkerhetsdörr

– Så här funderar den.



## UPPSALAHEM OCH CORONA



### Ett kliv IN PÅ ARBETS- MARKNADEN

Under augusti månad startade Uppsalahem upp projektet "Uppsalahems Femme" tillsammans med Uppsala kommun. Projektet kommer pågå under ett år. Syftet med projektet är att underlätta för kvinnor med utländsk bakgrund att komma ut i arbetslivet. Projektet pågår i vårt södra distrikt och deltagarna utgår från Gottsunda.

**INSPIRATIONEN TILL PROJEKTET** kommer från Botkyrkabyggens bostadsbolag och deras projekt "Qvinna". De har framgångsrikt fått kvinnor som bor i deras bostäder ut i arbete. Det har i sin tur lett till ökad trygghet och trivsel i deras områden. För att hitta rätt kandidater till detta projekt hölls det flera intervjuer och till sist valdes fyra drivna kvinnor ut.

**PROJEKTET INLEDS** med en sex veckors utbildning inom lokalvård, sortering i miljöstugor och enklare yttre fastighetsskötsel. Under projektet kommer deltagarna att arbeta halvtid samt studera svenska språket (SFI) på halvtid. Genom att kombinera jobb och språkstudier kommer deltagarna förhoppningsvis lättare kunna tillämpa språket och snabbare komma in i gemenskapen som en arbetsplats erbjuder.

**VI ÄR VÄLDIGT GLADA** att ha fått starta upp det här projektet och vi hälsar deltagarna varmt välkomna!

## DE NYA RUTINERNA KRING FELANMÄLAN FORTSÄTTER

**UNDER VÅREN TOG VI FRAM** nya rutiner för felanmälningar på grund av covid-19. Nu är hösten här och vi kommer tillsvare fortsätta med samma rutiner för att minska smittspridningen i samhället.

**NÄR DU GÖR EN FELANMÄLAN** kontaktar vi dig för att boka en tid. Det är därför extra

viktigt att du har rätt kontaktuppgifter på "mina sidor" så vi kan nå dig. När vi kommer hem till dig behöver vi att du lämnar lägenheten en stund. Skulle felet vara akut, det vill säga en fara för dig, dina grannar eller fastigheten och du inte kan ta dig hemifrån så åtgärdar vi självklart felet ändå men vi hjälps åt att hålla avstånd.

### Stängt för besök i Bobutik och reception

**PÅ GRUND AV CORONA** har Bobutiken, Södras reception och Kundcenter haft stängt för besök under våren och sommaren. Vi fortsätter ha stängt för besök tillsvare men du kan fortfarande kontakta oss via telefon och webbsida.

Felanmälningar gör du enklast via vår app eller på [www.upsalagem.se/felanmalan](http://www.upsalagem.se/felanmalan).

Så fort vi vet när vi öppnar igen berättar vi det för dig!

## CYKELRENSNING

**UNDER HÖSTEN** gör vi cykelrensning på våra områden. Vi går då ut med information, sen sätter vi lappar på alla cyklar med texten "Är den här din?" på cyklarna. Skulle den cykel du använder ha fått en lapp är det bara att ta bort den. Efter fyra veckor tar vi hand om och magasinerar cyklarna som har lapparna kvar. Vi magasinerar alla omhändertagna cyklar i fyra månader, sen skickas de vidare till andra företag som rustar upp dem och säljer dem vidare. Behöver du en cykel kan du köpa en begagnad upprustad cykel, både billigt och klimatsmart!

[www.upsalareturcyklar.se](http://www.upsalareturcyklar.se)

Cykelrensningen är främst till för att bli av med bortglömda cyklar. Skulle du ha en cykel som du inte vill ha kvar är vi tacksamma ifall du själv gör dig av med den.



## FLYTTSTÄDNING

**DET FINNS ALLTID NÅGOT** som är roligare att göra än att flyttstäda. Är du i flyttartagen kan du låta någon annan städa åt dig.

Vi samarbetar med tre duktiga företag som gärna flyttstädar din lägenhet. Läs mer på "mina sidor" under "flyttstäd" för att se hur det fungerar.



## Bädda in uteplatsen

**GLÖM INTE ATT SNYGGA TILL** uteplatsen innan snön kommer. Plocka in känsliga växter och möbler i förrådet. Det är även nu vårblommande lökar ska planteras. Sätt ner tulpaner, krokusar och snödroppar så kommer du ha fina blommor till våren. Vårblommande lökar oftast innan perenner och buskar och det är därför ett bra komplement för att det alltid ska hända något i rabatten.

## KALLT i lägenheten

**VISST ÄR DET TRÅKIGT NÄR DET** börjar bli kallt inomhus, särskilt om man bor i ett äldre hus med självdrag där draget kan göra att det känns ännu kallare än vad det är. Som hyresgäst har du rätt till 20 grader inomhus (22 grader om du bor i 55+ boende).

**KÄNNS DET KALLT** så börja med att mäta temperaturen hemma på en innervägg i ögonhöjd för att se om du har 20 grader. Läs mer om hur du korrekt mäter temperaturen inomhus på vår webb. Skulle du ha mindre än 20 grader kan du göra en felanmälan så kommer vi ut och kollar vad det är för fel, kylan kan nämligen bero på olika saker.

**ETT TIPS FÖR ATT FÅ VARMARE** hemma är att inte ha några möbler eller gardiner framför elementen. De hindrar nämligen den varma luften från att sprida sig i rummet. Står din soffa framför ett element kan det räcka med att dra fram den ett par decimeter för att den varma luften ska kunna röra sig friare.



## VI BLÅSER LÖV

**NÄR HÖSTEN KOMMER** börjar vi blåsa löv. Det kan väsnas lite men det är nödvändigt att få bort löven eftersom de kan sätta igen brunnar och skapa översvämningar på gårdar och trottoarer. Löv ger bra näring till marken och på vissa ställen kan vi klippa ner löven i gräsmattorna, på så sätt kan näringen tas tillvara. Tyvärr kan vi inte göra det överallt och vi behöver därför blåsa bort löven på flera ställen.

# HEMLÄNGTAN

## undersökning

Under våren gjorde vi en undersökning för att se vad ni läsare tycker om Hemlängtan. Tack till alla som tog sig tid att svara!

**UNDERSÖKNINGEN SKICKADES UT** på mejl till ett slumpmässigt antal utvalda hyresgäster runt om i våra områden och hela 543 personer svarade.

Resultatet visade att 83% av våra hyresgäster läser Hemlängtan vilket vi är väldigt glada för!

**VI FICK IN MÅNGA TIPS** på vad ni tycker är intressant att läsa om och de sidor som fick bäst betyg var Uppsalahem informerar och frågor och svar. Även våra "Hemma hos"-reportage fick många fina kommentarer så vi fortsätter att kika in hos en granne eller lokalhyresgäst ett tag till.

### FAKTA FRÅN UNDERSÖKNINGEN

- 57% läser varje nummer av Hemlängtan och 26% läser den ibland, 17% läser den inte.
- Av de som läser Hemlängtan läser 15% den helst på nätet.
- De populäraste kapitlen i tidningen är "frågor och svar" samt "Uppsalahem informerar".
- Man vill helst läsa om information om sitt eget område.



### HÄR ÄR NÅGRA AV ALLA KOMMENTARER FRÅN ER LÄSARE

"Mer info om tvätt och sopsortering, hushållstips. Vad som händer i varje område i form av framtida och pågående projekt."

"Det är kul med Hemma hos reportagen. Mer reportage om Uppsala och Uppsalabor."

"Fantastisk!"

"Läser tidningen på nätet eftersom jag har svårt att se vit text! På nätet kan jag förstora det jag vill läsa."

"Ganska onödig tidning."

"En mycket bra tidning med varierade reportage. Kom ut lite oftare!"



# GRAFFITIKONST MED PÄRRA

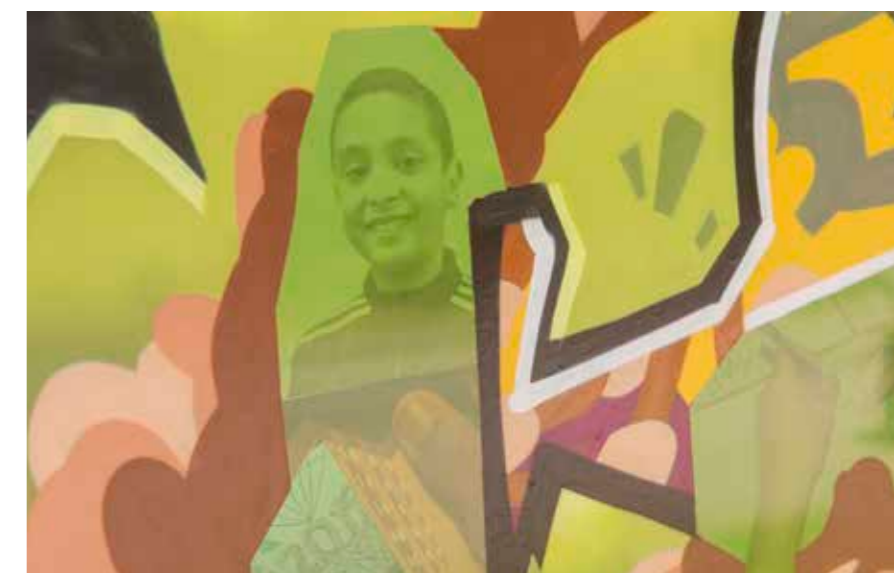


**UNDER SOMMAREN SKAPADE** Pärre von Andreasson ett nytt konstverk i Gottsunda på ett av våra parkeringsdäck. Under starten av projektet fick barnen från Mötesplats Gottsunda hjälpa till att inspirera till konstverkets utformning.

Konstverket har finansierats med stöd från Bo-

verket. Konsten gör platsen trevligare att titta på samt skapar identitet till området.

**KONSTVERKET BESTÅR AV** plåt och foto som spraymållats. De nio bokstäverna i konstverket bildar tillsammans ordet Gottsunda och tittar man noga kan man även se flera av barnen från Mötesplats Gottsunda i bilderna.



KONSTNÄR: PÄRRA VON ANDREASSON

# FRÅGOR & SVAR

Har du frågor som du vill ställa till Uppsalahem?  
Skriv till oss: [hemlangtan@uppsalahem.se](mailto:hemlangtan@uppsalahem.se)



Det har hänt flera gånger att ni stängt av vattnet och inte berättat om det. Om ni ska stänga av vattnet så kan ni åtminstone säga till först så man är förberedd.

**VI FÖRSTÅR ATT DET INTE ÄR KUL** att helt plötsligt bli av med vattnet. Vi kan dock inte alltid kontrollera när det stängs av. Ibland stänger vi av vattnet vid akuta lagningar eller vid underhållsarbete men många gånger är det Uppsala Vatten som stänger av vattnet.

Uppsala Vatten behöver ibland åtgärda fel och de kan då stänga av vattnet medan de utför en reparation. Är det en planerad vattenavstängning får vi information från dem

som vi i vår tur skickar vidare till dig som kund. Men är det ett oplanerat avbrott kan det komma plötsligt och då har vi lika lite information som dig. Om du inte har hört något om vattenavstängningen från oss så kan du gå in på Uppsala Vattens hemsida och se om det finns någon information om när felet ska vara åtgärdat.

[www.uppsalavatten.se/driftstoringar-och-planerade-arbeten/](http://www.uppsalavatten.se/driftstoringar-och-planerade-arbeten/)

Med en av våra taggar kommer vi inte in i soprummet. Varför är det så?

#### VI GER UT OLIKA TYPER AV TAGGAR.

Varje lägenhet som är ansluten till ett taggsystem får både "vuxentaggar" och "barntaggar". Tagg 1 och 2 är vanligtvis vuxentaggar och tagg 3 och 4 är barntaggar. Med vuxentaggarna kan man ta sig in i hela skalskyddet, det vill säga ytterdörr, garage, miljöstuga, förrådsrum med mera. En barntagg går av säkerhetsskäl bara till ytterdörren så att barnen inte tar sig in på fel ställen av misstag. Behöver du så kan du uppdatera barntaggar med fler behörigheter, så att den kommer in i till exempel miljöstugan. Hör i så fall av dig till Certego så kan de hjälpa dig med det.

Hur säger jag upp min mormors parkering? Hon har svårt att göra sådana saker själv så jag behöver hjälpa henne.

**DET ÄR SNALLT** att du hjälper din mormor. När man inte står på kontraktet kan det vara lite böjigt att säga upp ett kontrakt. Det måste nämligen alltid göras av personen som står på kontraktet och det lättaste är att göra det via kontot som din mormor har via "Mina sidor".

Om din mormor inte skulle ha tillgång till "Mina sidor" kan du skriva ut en blankett från vår webb som ni tillsammans fyller i och postar till oss.

Sök på Blanketter och leta upp den som heter "Uppsägning av förråd eller parkeringsplats". På den kan du hjälpa henne att fylla i det som behövs så länge det är undertecknat av henne.

Jag har precis flyttat in och fick då automatiskt en hemförsäkring med Trygg Hansa i två månader av er. Måste jag ha just den hemförsäkringen när jag bor hos Uppsalahem eller kan jag använda den jag har haft tidigare?

**DET ÄR BRA ATT DU FUNDERAR** kring vilken hemförsäkring du vill ha. Som hyresgäst ska man ha en hemförsäkring för det täcker ifall något skulle hända, både för dina ägodelar men även för skador på bostaden vid till exempel brand och vattenskador som annars kan bli kostsamt för dig. Den första tiden under flytten kan det vara mycket att tänka på och alla våra nyinflyttade får då en Trygg Hansa hemförsäkring i inflyttningspresent för två månader. När de två månaderna har gått ut får du ett erbjudande om att förlänga försäkringen men du väljer själv om du vill fortsätta eller inte. Du ska känna att hemförsäkringen du har passar dig och dina behov. Det går alltså lika bra att ta en annan hemförsäkring.



För ungefär en vecka sedan felanmälde jag min porttelefon. Det saknades tydligen en reservdel för att den skulle gå att laga så er servicekille beställde en. Efter det har jag inte hört något så jag funderar på om den där reservdelen har dykt upp än?

**OM INGEN HAR HÖRT AV SIG** till dig så är det nog tyvärr så att reservdelen inte har kommit än. Men du kan hålla utkik på "Mina sidor" både på hemsidan och genom vår app. Där kan du följa din felanmälan och se vilken status den har. Förhoppningsvis är reservdelen snart här så vi kan komma och laga din porttelefon.



# HAR DU PROVAT VÅRA E-TJÄNSTER?

Med våra e-tjänster blir det smidigare att sköta många av dina ärenden direkt från "mina sidor". Det är därför viktigt att vi har rätt kontaktuppgifter till dig. Logga in på "mina sidor" på webben och kolla att du har rätt e-post och telefonnummer inlagt så vår återkoppling till dig kommer fram.



**UPPSALAHEM**

[www.uppsalahem.se/minasidor](http://www.uppsalahem.se/minasidor)