

KV GJUTARÄNGEN 3 RoK (loft)

Utgåva datum 2017-01-25





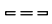


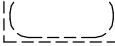





Lägenhetsnummer:

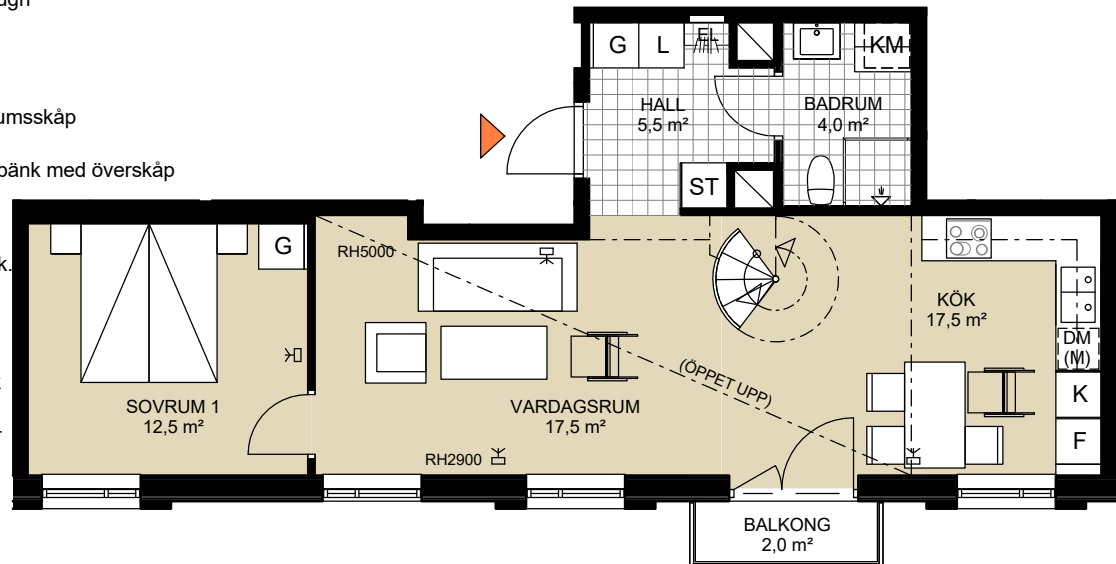
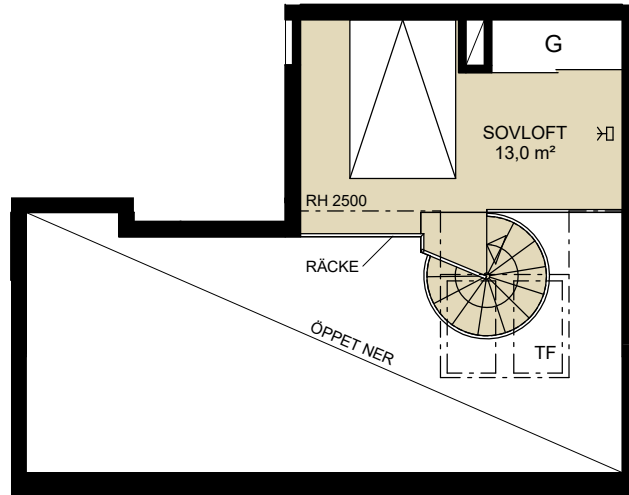
100

Boarea*: 71,5 m²

*Inkluderar innerväggar, enl Svensk Standard
Takhöjd i lägenhet 2,5m om ej annat anges.

FÖRKLARINGAR:

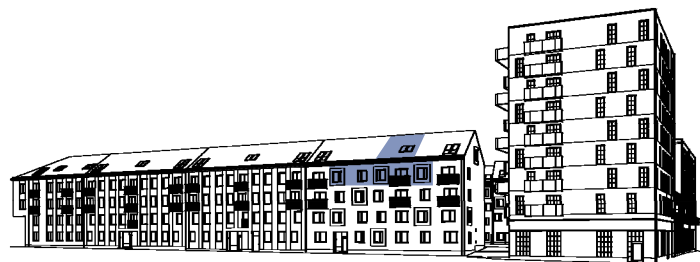
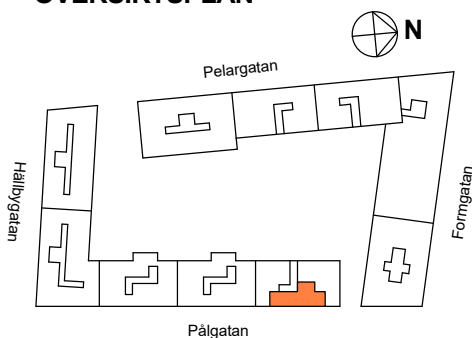
- | | |
|-----------------------------------------------------------------------------------------------------------------------------|--------------------------------------------------------------------------------------------------|
| K Kyl | F Frys |
| K/F Kombinerad kyl / frys | |
|  Spishäll |  Spis |
| HS Högskap (M) Förberett för micro | |
| HS UGN Högskap med inbyggnadsugn Förberett för micro | |
| DM Förberett för diskmaskin | |
| G Garderob  Badrumsskåp | |
| L Linneskåp  Tvättbänk med överskåp | |
| ST Stådskåp | |
| TM Tvättmaskin alt kombimask. (KM) under tvättbänk | |
| TT Torktumlare | |
|  Förberett för handdukstork | |
|  Parkett |  Klinker |
|  Plats för badkar | |
| EL Elcentral | |
|  Multimediauttag | KM Kombimaskin med överskåp |
|  Klädhängare / kapphylla |  Duschdraperi |
|  Förstärkt vägg för TV |  Duschvägg |
| TF Takfönster | Räckeshöjd vid loft 900mm |
| RH xxx Rumshöjd i mm vid snedtak | |



SKALA 1:100 (A4 FORMAT)



ÖVERSIKTSPLAN



Med reservation för ev. ändringar.